

***seasons*HEAT**

**OLIERADIATOR 2000 W
med termostat og blæser (400W)
9 ribber**



ART NR 330118

EAN NR 5709133311186

LÆS BRUGERMANUAL FØR BRUG.

VEND ALDRIG OLIERADIATOREN PÅ HOVEDET NÅR DEN ER I DRIFT!

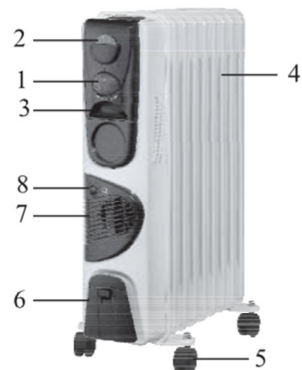
SIKKERHEDSANVISNINGER

- Læs brugermanualen grundigt igennem før brug.
- Når Olieradiatoren ikke er i brug eller skal rengøres, skal stikket altid tages ud af stikkontakten.
- Anvend kun jordede stikkontakter. Læg ikke ledningen oven på apparatet, da der ellers vil være risiko for beskadigelse.
- Ledningen skal være fuldt udtrukket, inden den sættes i stikkontakten.
- Ledningen må ikke komme i berøring med kogeapparater.
- Hvis ledningen er beskadiget, skal den udskiftes af en kvalificeret servicetekniker.
- Flyt ikke apparatet, mens stikket sidder i stikkontakten.
- Placer aldrig olieradiatoren under en stikkontakt.
- Olieradiatoren må ikke ligge ned men skal stå vertikalt under anvendelse.
- Anvend ikke olieradiatoren i nærheden af karbad, brusebad eller swimmingpool.
- Rør ikke varmeribberne, da der kan være risiko for skoldning (gælder særligt for børn).
- Lad aldrig børn lege med olieradiatoren eller bruge den uden opsyn af voksne.
- Brug kun olieradiatoren i henhold til de anvisninger der er givet i denne brugermanual.
- Olieradiatoren er kun til indendørs brug.
- Olieradiatoren må aldrig overdækkes (må derfor ikke anvendes til tørring af for eksempel vasketøj) eller indbygges.
- Olieradiatoren må ikke være drevet gennem en ekstern timer.

- Første gang olieradiatoren anvendes kan der forekomme nogle "knitrende" lyde (kan også forekomme i tilfælde af sjældent brug).

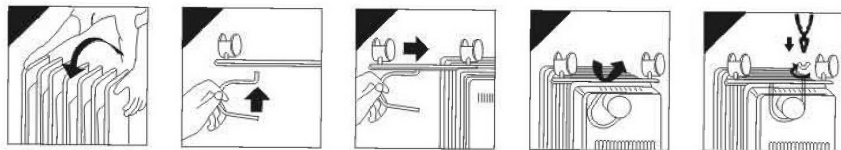
FUNKTIONSOVERSIGT

1. Effektknapper – tænd/sluk
2. Termostat
3. Bærehåndtag
4. Varmeribber
5. Hjul
6. Kabel oprul
7. Blæser (400 W)
8. Blæser knap



INSTALLATION

Olieradiatoren skal være placeret med en afstand på 90 cm fra væg/gardiner/møbler og væk fra brændbare materialer.



Tag olieradiatoren med sit tilbehør ud af kassen og undersøg om olieradiatoren er intakt.

1. Vend olieradiatoren på hovedet. Bunden er der, hvor kabel oprulningen sidder. Du vil sandsynligvis kunne høre olien flyde inde i olieradiatoren.
2. Sæt hjulene på fodpladen.
3. Sæt fodpladen på olieradiatoren
4. Vingemøtrikkerne sættes på og skrues efter.
5. Skru hjulene fast i de yderste huller på hjulpladen.
6. Vend olieradiatoren så den står på hjulene.
7. Vent 5-10 min. før olieradiatoren tilsættes strøm. Lampen vil lyse, og olieradiatoren er i gang.

Inden du tilslutter olieradiatoren til stikkontakten, skal du kontrollere, at din spænding er den samme som vist på typeskiltet på olieradiatoren.

ANVENDELSE


SØRG FOR AT OLIERADIATOREN ALTID STÅR PÅ EN LIGE OG FAST OVERFLADE

Effektknap

Olieradiatoren kan indstilles i 3 effekttrin ved enten at trykke den ene, den anden, eller begge knapper ind. Er begge knapper trykket ud, er olieradiatoren slukket.

- | | |
|-------------|--------------------------------|
| Kontakt I | Olieradiatoren kører på 800 W |
| Kontakt II | Olieradiatoren kører på 1200 W |
| Kontakt III | Olieradiatoren kører på 2000 W |

Blæser

Blæserknappen aktiverer den indbyggede blæser (400 W) for hurtigere og bedre fordeling af varmen. For at bruge denne funktion, tryk da på knappen til  position opnås.

VIGTIGT: en sikkerhedsanordning slukker for olieradiatoren, hvis der sker en overophedning på grund af en ophobning af støv på luftindtaget og på de små sideribber. For at genstarte olieradiatoren, tag da stikket ud af stikkontakten og lad den nedkøle. Rengør senere luftindtaget og de små sideribber med en støvsuger. Derefter kan olieradiatoren tændes igen.

Termostat

Rumtemperaturen kan indstilles trinløst ved hjælp af termostaten. Drej termostaten i urets retning, indtil den ikke kan komme længere. Lad termostaten stå i denne position, indtil den ønskede temperatur er nået, og drej derefter termostaten mod uret, indtil olieradiatoren afbrydes. Dette er den korrekte indstilling for termostaten. Olieradiatoren må ikke overdækkes.

Olieradiatoren starter nu automatisk, når temperaturen falder under det indstillede niveau og slukker automatisk igen, når temperaturen er nået.

Når du er færdig med at anvende olieradiatoren, sluk for den ved at sætte begge kontakter på "0", termostaten drejes på "0", og blæseren sættes på "off-position", tag da stikket ud af stikkontakten

RENGØRING

Olieradiatoren kan rengøres, når stikket er trukket ud af stikkontakten, og

olieradiatoren er nedkølet. Du kan tørre dets overflade med en blød klud, men lad ikke vand trænge ind. Brug aldrig opløsningsmidler.

OBS!!

Olieradiatoren må ikke tilsluttes strøm inden hjulene er monteret.

Olieradiatoren må kun bruges opretstående
– som vist på billedet.



Olieradiatoren skal stå frit for at kunne levere den optimale ydelse.

Opvarmningsevne: ca. 100 Watt pr m² i isolerede rum.

OPBEVARING

- 1) Gem papkassen til opbevaring af olieradiatoren når den ikke skal bruges i længere tid.
- 2) Rengør olieradiatoren i henhold til de ovenstående rengøringsinstruktioner.
- 3) Fjern fodpladen med hjulene.
- 4) Placer olieradiatoren og dets tilbehør i den originale papkasse i et køligt og tørt rum.
- 5) Hvis du derimod ønsker at opbevare olieradiatoren uden at skille den ad, så dæk den til for at undgå støv.

SPECIFIKATIONER

230 V – 50 Hz

9 ribber

Effekt: 2000 W + 400 W (blæser)

3 varmetrin: 800 W / 1200 W / 2000 W

Termostyret

Blæser (400 W)

Lev. med hjul (skal monteres)

Olieindhold: 2.52 kg

Mål: 45 x 16.6 x 66 cm

Vægt: 11.8 kg / 10.4 kg

Importeret af Quine Aps, Middelfartvej 3, 9220 Aalborg Øst.

Quine Aps. fratræder sig ansvaret af skader, der skyldes forkert behandling eller betjening af olieradiatoren.



Overkrydset skraldespand (standard EN 50419)

”Elektrisk og elektronisk udstyr (EEE) indeholder materialer, komponenter og stoffer, der kan være farlige og skadelige for menneskers sundhed og for miljøet, når affaldet af elektrisk og elektronisk udstyr (WEEE) ikke bortskaffes korrekt.

Produkter, der er mærket med nedenstående overkrydsede skraldespand’, er elektrisk og elektronisk udstyr. Den krydsede skraldespand symboliserer, at affald af elektrisk og elektronisk udstyr ikke må bortskaffes sammen med usorteret husholdningsaffald, men skal indsamles særskilt.

Til dette formål har alle kommuner etableret indsamlingsordninger, hvor affald af elektrisk og elektronisk udstyr gratis kan afleveres af borgerne på genbrugsstationer eller andre indsamlingssteder eller hentes direkte fra husholdningerne. Nærmere information skal indhentes hos kommunens tekniske forvaltning.”